

Implantaten

Alles wat u over gebitsimplantaten moet weten om een goede keuze te maken.



Uw gebit kan een bron van irritaties zijn

Het is zorgelijk als uw gebit niet goed functioneert, bijvoorbeeld als kauwen of bijten niet meer probleem- en pijnloos gaat. Deze irritaties kunnen ontstaan als er gaatjes in uw gebit zijn geconstateerd of als er tanden afgebroken zijn of ontbreken. Naast problemen veroorzaakt door een slecht functionerend gebit, kunnen ook redenen van esthetische aard leiden tot grote irritaties of zelfs tot onzekerheid. Een gebit dat er niet mooi uitziet kan uw zelfvertrouwen doen afnemen en dat is in deze tijd beslist niet nodig.

Implantaten als oplossing voor uw gebit

Dé oplossing voor problemen of irritaties met het gebit kunnen implantaten zijn. Om deze problemen te verhelpen moeten kunststanden zoals een kroon, brug of kunstgebit geplaatst worden op een stevig fundament. Dit kan een eigen beslepen tand of kies zijn, die vervangen moet worden, maar het kan ook een implantaat zijn. Wist u dat al tienduizenden Nederlanders implantaten hebben?

Wat zijn implantaten?

Uw eigen tanden en kiezen hebben wortels, die in uw kaakbot vastzitten. Implantaten zijn titanium kunstwortels van slechts een paar millimeter in doorsnede. Deze worden in het kaakbot geschroefd ter vervanging van een natuurlijke wortel. Jarenlange praktijkervaring, ondersteund door klinisch onderzoek, heeft uitgewezen dat titanium kunstwortels goed door het bot worden geaccepteerd en door botaangroei als het ware één geheel met de kaak vormen.



Van kunstgebit



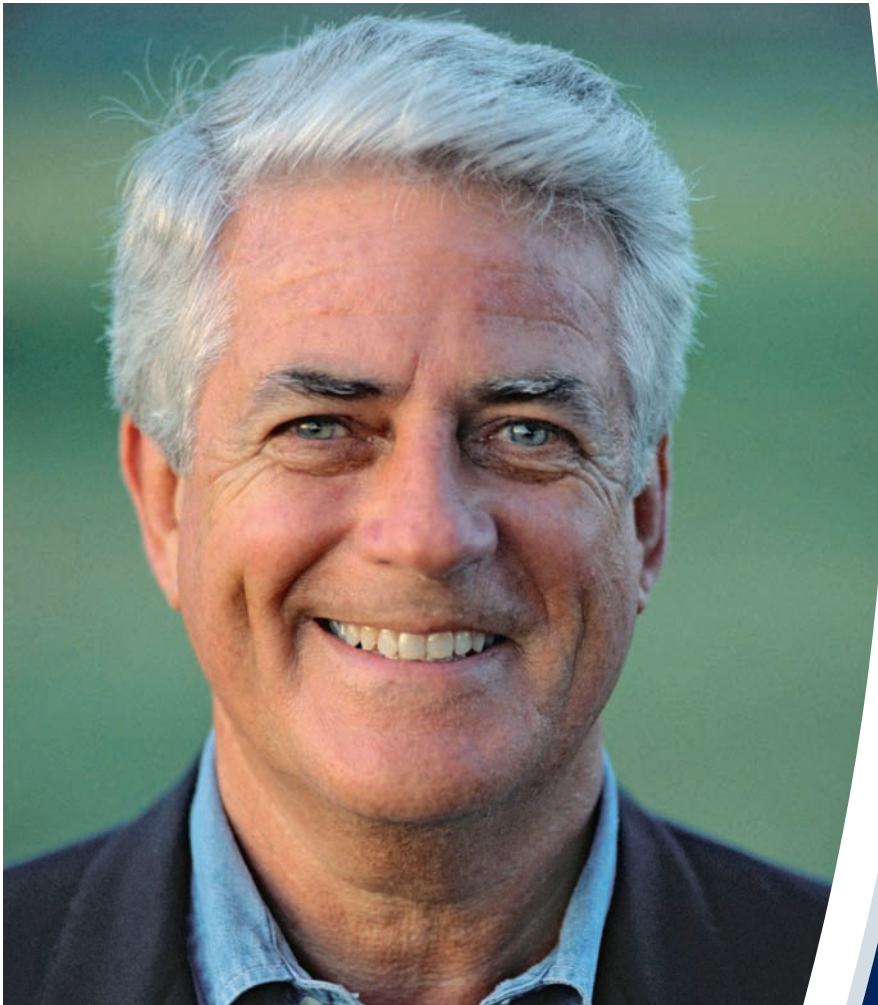
Naar klikgebit



Implantaat

Nadat de kunstwortel (implantaat) in de kaak is geschroefd, wordt daarop een tand of kies geplaatst, de zogenoemde 'supraconstructie'. Bij het plaatsen van meer implantaten is het ook mogelijk meer tanden of kiezen te plaatsen of zelfs een compleet kunstgebit vast te klikken, het zogenoemde 'klikgebit', waardoor de prothese niet meer los in uw mond zit.

Tanden en kiezen op implantaten voelen natuurlijk aan, omdat het bot titanium kunstwortels goed accepteert. Implantaten zijn voor het gevoel niet te onderscheiden van natuurlijke wortels. Implantaten voelt u niet zitten, maar u ervaart er wel de voordelen van.



Belangrijke voordelen:

- u durft weer breeduit te lachen
- u kunt bijvoorbeeld weer in een harde appel bijten en nootjes eten
- u hebt weer meer zelfvertrouwen

We kunnen drie soorten implantaatbehandelingen onderscheiden, namelijk:

- behandeling van een ontbrekende tand of kies
- behandeling van een aantal ontbrekende tanden of kiezen (ook wel 'partieel edentaa' genoemd)
- behandeling van alle ontbrekende tanden en kiezen ('volledig edentaa').

Voor wie zijn implantaten?

Niemand heeft levenslange garantie op zijn gebit. Het risico van tandbederf is flink afgenomen door de goede mondhygiëne en tandheelkundige zorg van tegenwoordig. We houden steeds langer ons eigen gebit, als we er maar goed mee omgaan. Echter met ons drukke en actieve leven lopen we weer andere risico's.

Sporten is gezond, leuk, uitdagend en gezellig. Maar het brengt soms risico's met zich mee: de iets te ver doorgevoerde 'swing' bij het golfen, de hockeybal, de elleboog bij het voetballen of squashen. Daarnaast vindt een groot gedeelte van de ongevallen in en om het huis plaats. Een ongeluk zit in een klein hoekje, maar heeft soms verstrekkende gevolgen.

Implantaten zijn het antwoord voor actieve, zelfbewuste mensen die voor de behandeling van gebitsproblemen een duurzame en financieel verantwoorde oplossing willen. Implantaten zijn ook geschikt voor mensen die al hun tanden en kiezen moeten missen.

Kroon of brug

Door de vervanging van één tand of kies kan schade ontstaan aan de buurelementen. Zonder implantaten is de vervanging van een enkele tand mogelijk door de nieuwe tand aan een zogenoemd 'plaatje' te bevestigen. Ook worden bestaande, gezonde tanden of kiezen beslepen om een 'brug' te plaatsen.

De behandeling op implantaten brengt geen schade aan de andere tanden en kiezen. De kroon op een implantaat voelt aan als een natuurlijke tand of kies.

Implantaten bieden dus de meest duurzame, natuurlijk aanvoelende én de meest esthetisch verantwoorde oplossing voor ontbrekende tanden of kiezen.

Gebitsframe

Bij een groot aantal mensen ontbreekt niet het volledige gebit, maar slechts een deel ervan. De traditionele oplossing hiervoor is het zogenoemde 'frame', dat aan bestaande tanden of kiezen wordt bevestigd met metalen klemmetjes. Een bijkomend nadeel hiervan is, dat dit frame vrijwel nooit volledig vastzit en dus 'schuurt' tegen de tanden of kiezen waaraan het bevestigd is. Dat levert na enige tijd schade op. Bij deze behandeling zal de kaak slinken als gevolg van het ontbreken van de eigen wortels. Bij een bevestiging op implantaten doen deze bezwaren zich niet voor. Een implantaatbehandeling is daarom duurzamer dan de traditionele behandeling.

Kunstgebit (prothese)

Wanneer u uw volledige gebit mist, heeft u meestal een kunstgebit. Zo'n kunstgebit of prothese, wordt los in de mond gedragen of soms met een kleefpasta op de plaats gehouden. Uw kaakbot gaat slinken omdat er geen eigen wortels meer in uw kaak aanwezig zijn. De kaak verandert van vorm, waardoor uw kunstgebit niet meer goed past.

Uw kunstgebit wordt als het ware te groot voor uw geslonken kaak en gaat losser zitten. Het wordt dan steeds moeilijker voor u om uw kunstgebit goed in de mond te houden. Spreken en eten worden lastiger en u krijgt een 'ingevallen' gezicht.

Van kunstgebit naar klikgebit

De oplossing is een klikgebit. Dit is een kunstgebit dat niet met kleefpasta op de plaats gehouden wordt, maar wordt vastgeklikt op twee of meer implantaten met drukkknoppen of een staaf. Met implantaten stopt u het slinkproces van uw kaak en blijft uw prothese stevig vastzitten op de implantaten. Het klikgebit kunt u zelf uit uw mond nemen en schoonmaken.

Botherstel mogelijkheden

Bij implanteren wordt in kaakbot geboord om het implantaat in het bot vast te schroeven. Kaakbot zal na implanteren op den duur vanzelf weer aangroeien. Als kaakbot te veel is geslonken, bieden huidige technieken hierin vele mogelijkheden, zoals de toepassing van donorbot. Zo kunt u in elke situatie geholpen worden met een goed functionerend gebit!



Van frame



Naar brug op implantaten

De behandeling

Het plaatsen van implantaten is geen grote ingreep en vindt onder plaatselijke verdoving plaats. De behandeling kent een aantal stappen:

1. Onderzoek en diagnose

In deze fase vindt een onderzoek plaats naar uw algemene gezondheid en uw specifieke tandheelkundige situatie. Röntgenfoto's maken deel uit van dit onderzoek. Op basis van deze gegevens wordt het behandelplan opgesteld.

2. Implanteren

De eigenlijke ingreep, het plaatsen van het implantaat (of de implantaten) begint met de plaatselijke verdoving. In het kaakbot wordt vervolgens een klein gaatje geboord, waarin het implantaat wordt geschroefd.

De duur van de behandeling is o.a. afhankelijk van de indicatie, het aantal te plaatsen implantaten en de kwaliteit van het kaakbot. Na de behandeling kan er wat zwelling optreden, die met een "coldpack" of wat ijsblokjes prima te bestrijden is.

Eventuele napijn is te verhelpen met standaardmiddelen als paracetamol. Na ongeveer een week controleert de implantoloog de genezing.

3. 'Ingroeien'

In de nu volgende periode zal het implantaat vastgroeien in uw kaak. Dat duurt bij de

bovenkaak meestal iets langer dan bij de onderkaak, gemiddeld 2 tot 5 maanden. Tijdens deze ingroefase kunnen de implantaten nog niet (volledig) worden belast. Uw bestaande voorziening wordt aangepast, zodat u niet zonder tanden of kiezen hoeft te lopen.

4. Opbouw

Nadat de implantaten zijn vastgegroeid, worden deze voorzien van een "opbouw" (abutment), waarop de nieuwe gebitselementen worden bevestigd. Dat kan een enkele tand of kies (kroon) op één implantaat zijn, maar ook een brug die uit meer tanden of kiezen bestaat of zelfs een volledig kunstgebit op meerdere implantaten.

5. Nazorg

Na het plaatsen van de opbouw met de nieuwe gebitselement(en) wordt de behandeling afgesloten. De implantoloog zal een nacontrole doen. Voor verdere controles kunt u weer bij uw eigen tandarts terecht. De belangrijkste nazorg doet u zelf.

Uw nieuwe tanden en kiezen hebben in principe dezelfde zorg nodig als uw eigen natuurlijke tanden en kiezen. Door te zorgen voor een goede mondhygiëne zult u jarenlang plezier van uw implantaten hebben. Het succespercentage van de implantaatbehandeling ligt zeer hoog. In een gering aantal gevallen kan er sprake zijn van een niet goed vastgegroeid implantaat. Vaak wordt in dat geval een nieuw implantaat geplaatst.

Vergoeding kroon op implantaat

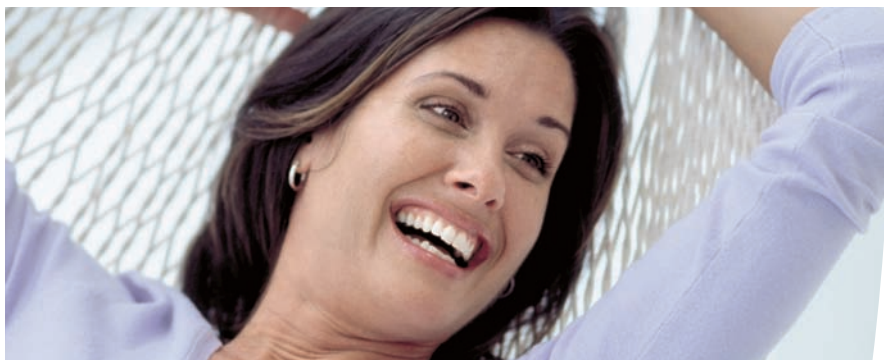
De vergoeding van de kosten voor een kroon op een implantaat is niet opgenomen in de basisverzekering. Het is mogelijk dat een deel van de kosten wordt vergoed door uw aanvullende verzekering.

Vergoeding brug op implantaten

De vergoeding van de kosten voor een brug op twee implantaten is niet opgenomen in de basisverzekering. Het is mogelijk dat een deel van de kosten wordt vergoed door uw aanvullende verzekering.

Vergoeding op klikgebit

De kosten voor een overkappingsprothese op twee implantaten (klikgebit) wordt door een zorgverzekeraar vergoed als aan een aantal voorwaarden wordt voldaan, zoals volledig tandeloos (edentaat) en een ernstig geslonken kaak. Er geldt een wettelijke eigen bijdrage per kaak. Dit bedrag wordt jaarlijks vastgesteld door het College voor Zorgverzekering (CVZ) en kunt u vinden op de website www.cvz.nl onder de button "zorgpakket/mondzorg".



- 1 implantaat wordt in de kaak geschroefd
- 2 opbouw wordt geplaatst in het implantaat
- 3 kroon wordt geplaatst over de opbouw
- 4 naastgelegen, gezonde tanden en kiezen worden niet aangetast

Wilt u meer weten?

Surf naar onze website www.implantaat.nl en vind uitgebreide informatie zoals veel gestelde vragen (FAQ), testimonials en implantologie-praktijken bij u in de buurt. Informeer ook altijd bij uw eigen tandarts naar de mogelijkheden.

Ook de website van de Nederlandse Vereniging voor Orale Implantologie www.nvoi.nl biedt informatie voor patiënten. Vrijwel alle implantologen in Nederland zijn lid van deze beroepsvereniging.

U kunt voor meer informatie tijdens kantooruren bellen met implantaat.nl 085-85 00 145

Neem voor vragen contact met ons op

Bezoek ons op internet
www.implantaat.nl



Copyright © Implacom BV

